

かがやき

KAGAYAKI Society

ソサエティ

VOL.
03
2023.6



理念

生命の尊さを知る者は幸せである
ここに、病める人々の為に医の心、人の心を求めつづけたい

介護老人保健施設 カワムラコートの近況報告



施設長 伊藤 和夫

(専門分野：神経科学)

医療法人社団カワムラヤスオメディカルソサエティの一環として設立されました介護老人保健施設「カワムラコート」は創立30年を迎えました。当初は100床でスタートしましたが、現在は38床の認知症専門棟、40床のユニットケアを含め200床の全国でも有数の施設に成長することができました。皆様方のご支援に厚く御礼申し上げます。

「カワムラコート」では、医師、看護師、介護士、歯科衛生士に加え、理学療法士、作業療法士などのリハビリテーションに特化したスタッフを配置し、認定された方々にリハビリテーションを中心とした医療サービスを提供し、在宅復帰の支援をいたします。栄養士、支援相談員、ケアマネジャーなど多職種協働で、ご利用者さまのニーズに応じています。

また、退所後の在宅生活に支障がないよう、担当ケアマネジャーなどと連携し、ご家族さまも含めた生活全般にわたる相談援助を行っています。

新型コロナウイルスの流行により、ボランティア鑑賞の中止を余儀なくされる等、施設内活動に大幅な支障をきたしましたが、本年5月からの新型コロナ感染症の5類移行を踏まえ、スタッフ一丸となり、利用者様の在宅復帰に尽力して行く所存でございます。今後とも一層のご支援を賜りますようお願い申し上げます。

入職式と新入職員研修を実施

令和5年4月3日～4日にかけて、河村病院内で入職式と新入職員研修を行いました。

本年は39名の新入職員を迎えることができ、とてもうれしく思っています。

2日間にわたる新入職員研修では、

- ① 社会人として必要な労働基準法等の理解
- ② 患者さまや家族さま対応に必要な接遇マナーの習得
- ③ 医療従事者として身につけるべき医療安全や感染対策等の知識の習得

など、充実したカリキュラム構成で行われました。研修の合間に自己紹介や手洗い講習、グループワークなどを取り入れたことにより、研修が始まる時は緊張感で一杯の雰囲気でしたが、研修が終わるころにはリラックスして受けることができたようです。

4月3日午後からの入職式では、河村理事長ならびに中島院長により、法人の理念、新しい基本方針、河村病院の近況報告、今後の計画などの講話を聞きました。

新入職員研修後は、各所属部署で現場研修を行っていますが、今回の新入職員すべての方が積極性や協調性、思いやりの心をもちながら毎日の業務に励み、地域の皆さまのお役にたてるよう、職員一同、力を合わせて取り組んでいきますのでよろしくお願いいたします。



入職式の様子



河村理事長による講話



手洗い講習の様子



リハビリテーション部 紹介

リハビリテーションは病気やけが等により、身体機能が損傷した人に、その機能を回復し、社会復帰を促進するための総合的な治療のことを指します。リハビリテーションには、医療的・社会的な側面から、機能訓練、理学療法、作業療法、言語聴覚療法、など、様々な方法が用いられます。

令和5年4月現在、リハビリテーション部は、理学療法士 55名、作業療法士 24名、言語聴覚士 5名 合計 84名のリハビリテーション専門職がいます。

急性期から生活期まで地域の皆さまのご希望に沿うようなリハビリテーションを目指します。

リハビリテーション専門職の紹介

理学療法士

起き上がる、立ち上がる、歩くなどの基本的な動作の回復を目的としたリハビリを行なっています。また、電気などを用いた治療なども行なっています。



作業療法士

病気やけが、認知症など、様々な要因でその人らしい「作業」が行えなくなったとき「作業」に焦点を当てて治療を行います。



言語聴覚士

言語障害（失語症、構音障害）、嚥下障害、コミュニケーション障害などに対して訓練、指導、助言などを行う専門職です。



TOPICS

パーキンソン病のリハビリ「LSVT®BIG」のご紹介

当院ではパーキンソン病患者様に対するリハビリテーションとして LSVT®BIG を導入しています。

LSVT®BIG とは動きの大きさに焦点を当てた運動療法です。LSVT®BIG を行うことで「歩きやすくなる」、「転びにくくなる」、「着替えがしやすくなる」、「すくみ足が軽減する」などの効果が期待されます。また、LSVT®BIG は、症状の軽い早期から実施することも

有効です。認定講習を修了した 6 名の認定理学療法士・作業療法士が実施します。

個別のリハビリだけではなく、ご自宅でも簡単にできる自主トレーニングプログラムも提供しています。当院のホームページでも紹介していますので、ご興味のある方は是非ご覧ください。



河村病院、関連施設でのリハビリテーション

急性期



一般病棟：マナー棟 3階、エアリー棟 4階

急な病気やケガの治療直後もしくは治療と並行して行われるリハビリテーションです。

治療の早い段階でリハビリテーションを取り入れることにより、寝たきりの防止や後遺症の軽減を目的にしています。

回復期



回復期リハビリテーション病棟 ：マナー棟 5階、テラス棟 2階

寝たきりにならないよう、起きる、食べる、歩く、トイレへ行く、お風呂に入るなどへの積極的な働きかけで改善を図り、できるだけ早期に家庭復帰を支援していく病棟です。

当院の回復期リハビリテーション病棟は365日リハビリを行っています。

生活期



療養病棟：マナー棟 4階 障がい者病棟：エアリー棟 2階、3階

療養病棟では病状が比較的安定しているが引き続き医療的なケアや病院での療養を必要としている方、障がい者病棟では重度の障がい者や、進行期の難病、特に神経難病の患者さまを受け入れています。

多職種でリハビリテーションを通して、その人らしく生きるためのお手伝いをします。



外来リハビリテーション (介護保険：介護老人保健施設カワムラコート) 通所リハビリテーション 訪問リハビリテーション

在宅生活へと環境が変わっても、今までのリハビリテーションの効果が落ちて在宅で困ることがないように、必要なリハビリテーションを行います。

頭痛はお話を聞くだけで大体わかる

診療部 脳神経外科部長 夏目 敦至

頭の外来に来られる患者さんの訴えは、頭痛、めまい、しびれ、もの忘れです。当院では、田平武先生が「もの忘れ外来」をされていますので、気になるかたは田平先生に相談してください。



今回は、頭痛についてお話します。頭痛の多くは、問診だけでわかります。頭痛の診察で見逃していけないのは、処置がすぐに必要で、そうしないと命が危険になることがある頭痛です。また、外来を受診される患者さんは、そのような危険がないかを心配されているのではないのでしょうか。

問診票

- いつ頭が痛くなりましたか
- ほぼ毎日痛くなりますか、それは起きたときですか、仕事など疲れたときですか
- 今日の痛みは、いつもと同じですか
- これまでにおかかりの病気はありますか
- 手の動かしにくさ、しゃべりにくさはありませんか
- 熱はないですか
- 鼻はつまっていませんか
- 痛いところを指圧して、より痛くなりますか、あるいは、楽になりますか

上記を聞けば、だいたい頭痛の種類がわかります。

命の危険がある頭痛

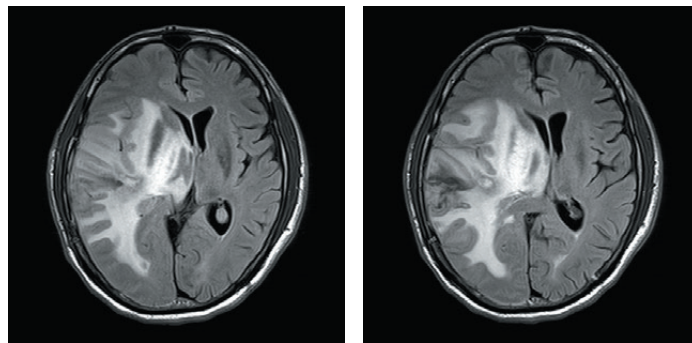
脳出血：突発性の頭痛があります。

脳腫瘍：朝起きると頭痛がします。週単位、月単位で痛みがひどくなります。

手の痺れ、けいれん、しゃべりにくさが出ることがあります。

下の写真のように、脳のなかにも、がんができることがあります。大きく脳がゆがんでいます。

この患者さんは当時、ひどい頭痛、麻痺がありました。



大半は、下記の、緊張型頭痛、片頭痛、群発性頭痛です。それぞれの特徴が混じっていることもあります。

一般的な頭痛

緊張性頭痛

肩こりや首の後ろが張った感じがし、頭の両側に放散するような痛みです。通常、吐き気はありません。

片頭痛

ズキズキと脈打つように痛みます。激しい痛みが、数時間～数日続くことがあります。吐くこともあります。光が眩しく感じられたり、音がうるさく感じられたりして、暗いところや静かなところで寝たいと思うような頭痛です。特に女性の生理が誘因になることがあります。

群発性頭痛

男性に多く、目の奥や周囲から始まる痛み、頭全体に広がり、アルコールで痛みが強くなります。

外来担当医表

診療科名	診察室	診療時間	月	火	水	木	金	土
内科・脳神経内科	第1診	午前 9:00 - 12:00	河村 (信)	河村 (信)	河村 (信)	河村 (信)	河村 (信)	河村 (信)
		午後 14:30 - 17:30	河村 (信)	河村 (信)	河村 (信)	河村 (信)	河村 (信)	
	第2診	午前 9:00 - 12:00	中島	中島	中島	中島	中島	中島
もの忘れ外来	第31診	午前 10:00 - 12:00		田平				
		午後 13:00 - 16:00		田平				
	第3診	午前 9:00 - 12:00						河村 (美)
パーキンソン病外来	第3診	午後 14:30 - 17:30						
		午前 9:00 - 12:00						
嚙下外来	第23診	午後 13:30 - 16:30		國枝 (第2・4・5)				
		午前 9:00 - 12:00				古川		
内 科	第3診	午後 14:30 - 17:30	市川					
		午前 9:00 - 12:00	古川 [内視鏡]					
循環器内科	第8診	午前 9:00 - 12:00	橋本		橋本		橋本	
		午後 14:30 - 17:30	橋本		橋本		橋本	
腎 臓 内 科	第5診	午前 9:00 - 12:00	鈴木	鈴木	鈴木 (15診)		鈴木	
		午後 14:30 - 17:30	鈴木	鈴木	鈴木		鈴木	
呼吸器内科	第23診	午前 9:00 - 12:00	岩田 (訪問)		岩田			
		午後 14:30 - 17:00	岩田 (訪問)		岩田			
外 科	第16診	午前 9:00 - 12:00	伊藤 (善)	伊藤 (善)	伊藤 (善)	伊藤 (善)	伊藤 (善)	伊藤 (善)
		午後 14:30 - 17:30	伊藤 (善)	伊藤 (善) 15:00-17:30	伊藤 (善)	伊藤 (善) 15:00-17:30	伊藤 (善)	伊藤 (善)
脳神経外科	第6診	午前 9:00 - 12:00	夏目	夏目	夏目 (第1・3・5)	夏目		夏目
		午後 14:30 - 17:30	夏目	夏目	夏目	夏目 14:30-16:30		
皮 膚 科	第11診	午前 9:00 - 12:00	目賀	目賀	目賀	目賀	目賀	
		午後 14:30 - 17:30	目賀	目賀	目賀	目賀	目賀	
整 形 外 科	第3診	午前 9:00 - 12:00			佐々			
		午後 14:30 - 17:30						
消化器外科	第25診	午前 9:00 - 12:00		伊藤 (勝)	小林 10:00-12:00	伊藤 (勝)	小島 10:00-12:00	須田 9:30-12:00
		午後 14:30 - 17:00		伊藤 (勝)	小林 14:30-16:00	伊藤 (勝)	小島 14:30-16:00	須田 13:00-15:30
泌 尿 器 科	第10診	午前 9:00 - 12:00						
		午後 14:30 - 17:30	新美			新美		
精神科・心療内科	第23診	午前 9:00 - 12:00						岐阜大学
		午後 14:30 - 17:30						
小 児 科	第15診	午前 9:00 - 12:00	岐阜大学	岐阜大学		岐阜大学		
		午後 14:30 - 17:30						
耳鼻いんこう科	第13診	午前 9:00 - 12:00	加藤 (久)	寺澤			加藤 (里)	
		午後 14:30 - 17:30						
婦 人 科	婦人科	午前 9:00 - 12:00				堀 (昌)		
		午後 13:00 - 17:00				堀 (昌)		
眼 科	歯科	午前 9:30 - 12:00				溝手		溝手
		午後 14:30 - 17:30			桐淵 15:00-17:30	溝手		溝手
歯 科	歯科	午前 9:00 - 12:00	岡崎	岡崎	岡崎	岡崎	小林	久保
		午後 13:00 - 17:30 (土曜は17:00まで)	岡崎	岡崎	岡崎 (訪問)	岡崎	小林 (訪問)	久保

※歯科 口腔外科 伊藤先生 月1回月曜日 (歯科までお問い合わせください。)
 ※消化器外科 須田先生 月1~2回土曜日 (受付までお問い合わせください。)
 ※パーキンソン病外来 河村 (美) 先生 月3回土曜日 (予約制ですので受付までお問い合わせください。)



交通アクセス

自動車でご来院の方

■ 東海北陸自動車道
各務原ICから9km (約20分)

■ 東海北陸自動車道
関ICから8km (約15分)

※病院周囲に駐車場約50台

バスでご来院の方

■ 岐阜バス名鉄岐阜駅(諏訪山団地行き)
⇒ 河村病院前バス停下車すぐ

■ 岐阜バス名鉄岐阜駅(関方面行き)
⇒ 岩田バス停下車徒歩10分

〒501-3144
岐阜県岐阜市芥見大般若1丁目84番地

河村病院
 KAWAMURA HOSPITAL
 URL kawamuramedical.or.jp



TEL 058-241-3311 FAX 058-241-3066

外来診療時間

■ 平日 / 午前 9:00~12:00 午後 14:30~17:30
 ■ 土曜 / 午前 9:00~12:00 ※一部診療科を除く

休 診

土曜午後・日曜・祝祭日・年末年始・お盆休み
 ※救急の患者様はこの限りではありません。